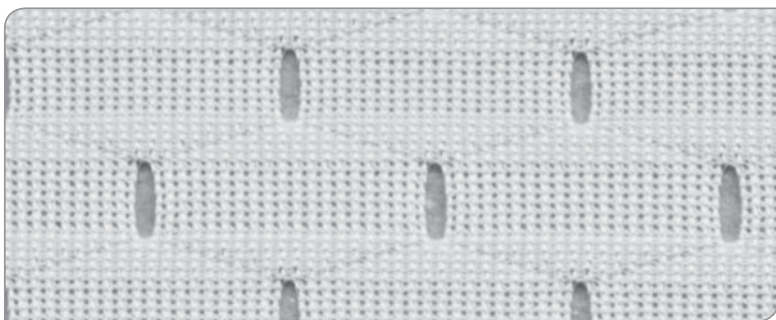
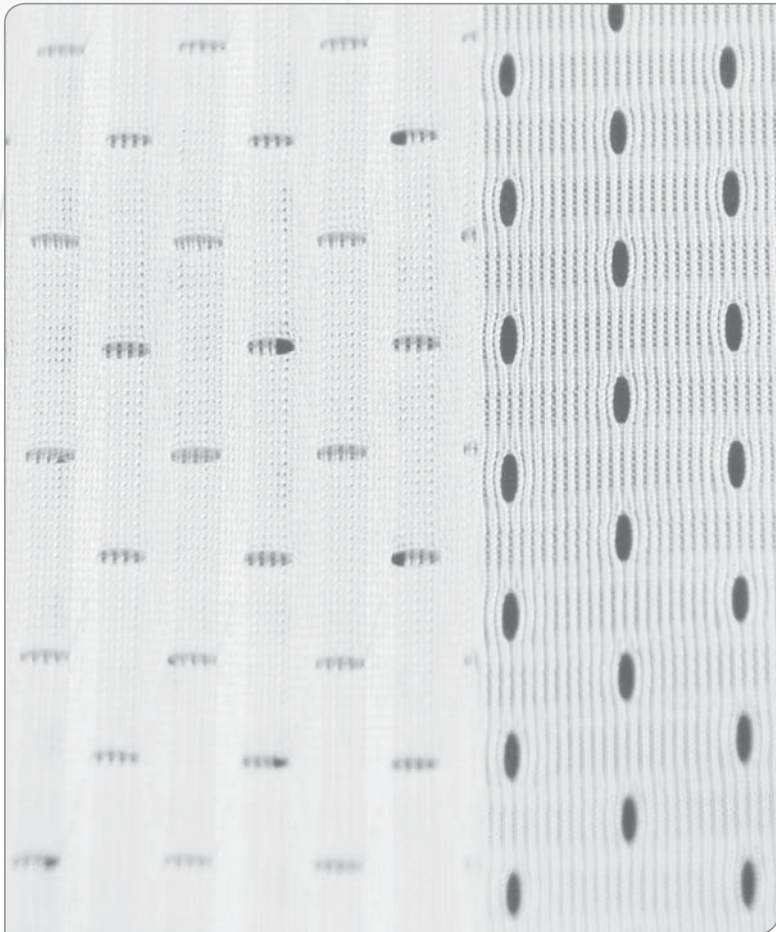


POLYAIR SPEZIELLE LOCHWARE FÜR WINDREICHE GEGENDEN



DETAILS

Die Legung dieser 120 g/m² schweren Wirkware zeichnet sich durch regelmäßig angeordnete, ovale Öffnungen aus, die die Luftdurchlässigkeit des Stoffes erhöhen.

Die Besonderheit dieser Qualität liegt darin, dass Kanten geschnitten eingesetzt werden können.

Bedruckbar im Sieb- und Digitaldruck.

